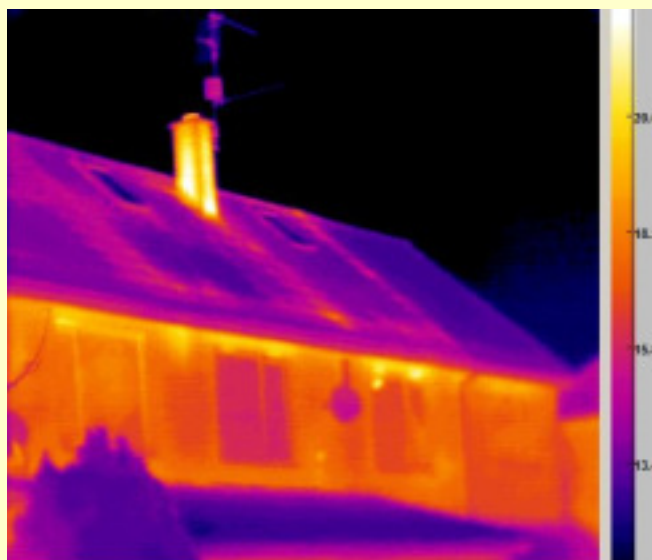


NABÍDKA MĚŘENÍ TEPELNÝCH ZTRÁT A ÚNIKŮ

Naše společnost provádí termografické měření tepelných ztrát rodinných domů, bytů, bytových domů a technologických zařízení profesionální termokamerou Milwaukee M12 TI.



Měřením a diagnostikou odhalíme:

- *zjevná i skrytá místa úniku tepla u staveb (okna, dveře, střechy, ...)*
- *tepelnou propustnost vnějšího pláště budovy (správnost zateplení)*
- *provedení izolací (před zaklopením sádrokartonem, potrubí TV a TUV, komíny)*
- *účinnost topení a skutečné teploty topných těles*
- *místa porušení podlahového topení, vedení potrubí ve stěně*
- *umístění nosníků sádrokartonu (kotvení předmětů)*
- *přehřívání technologií (elektromotory, rozvaděče, FV panely, ...)*
- *nebezpečná místa (utajený var, lokální tepelná ohniska v nečekaných místech,...)*
- *prostě cokoli, co se svou teplotou liší od svého okolí*

Jaký užitek Vám měření přinese:

- informace, kde přicházíte o drahocenné teplo
- podklad pro šetření svých nákladů na spotřebu tepla, elektřiny a plynu
- předejdete vzniku tepelných mostů (chladnější místa, kde se rády vyskytují plísně)
- získáte řadu zajímavých informací o tepelných poměrech ve vašem objektu, které můžete použít pro dosažení významných úspor, k prevenci poruch či havárií nebo např. k reklamaci stavebních prací

Ceník služby:

- Cena zahrnuje
 - počet snímků bez omezení, dle konkrétní situace a potřeby
 - zhotovení protokolu s doporučením odstranění závad a snímky elektronickou formou na CD.
- Byt nebo interiér rodinného domu
měření a snímkování interiéru **1200,- Kč/objekt vč.DPH**
- Rodinný dům – komplet
měření a snímkování interiéru, vnějšího pláště a střechy **2400,- Kč/ objekt vč.DPH**
- Bytový dům - interiér
měření a snímkování vnitřních společných prostor **3600,- Kč/ objekt vč.DPH**
- Bytový dům - exteriér
měření a snímkování vnějšího obvodového pláště a střechy **3600,- Kč/ objekt vč.DPH**
- Administrativní budovy, firemní objekty, provozy a sklady
měření a snímkování vnějšího pláště i vnitřních prostor **1200,- Kč/hodinu vč. DPH**
- Průmyslové technologie
měření a snímkování průmyslových a technologických zařízení (elektrozařízení, potrubí, FV panely, izolace a další...) **1200,- Kč/hodinu vč. DPH**
- Dopravné
dopravné je do 20 km zdarma, dále pak za každý km **6,- Kč/km vč. DPH**
- Sleva
na následné měření po odstranění závad poskytujeme slevu **50% z ceny služby**

Princip termografického měření:

Termografické měření je bezkontaktní, přesné měření teploty. Využívá pro nás neviditelného infračerveného záření pro bezpečné měření povrchových teplot předmětů. Je možné měřit i vzdálenější a nepřístupné povrchy. Termografické měření je navíc schopno zaznamenat mnohem rychleji teplotní změny než kontaktní měření. Výsledkem je dvourozměrný barevný nebo černobílý obraz tepelného pole, pomocí kterého odhalíme zjevné i skryté úniky tepla.

Termokamera ve stavebnictví umožňuje rychlý a bezkontaktní průzkum rozložení teplot na povrchu stavebních konstrukcí a používá se jí pro určení míst v obvodovém plášti, kterými dochází ke zvýšeným tepelným ztrátám, jak vlivem tepelných mostů, tak v důsledku nesprávného provedení spár a styků. Termografie umožňuje detekovat tepelně technické vlastnosti obvodových plášťů budov a používá se jí proto i při zjišťování skrytých vad staveb. Termografie je schopna s potřebnou přesností tyto poruchy nalézt a při jejich správném vyhodnocení je základním podkladem pro efektivní návrh technického řešení a následně i pro kontrolu jeho realizace.

Upozornění:

Toto měření a protokol nenahrazuje autorizovaný energetický posudek nebo energetický štítek domu.